



# KEYSTONE

INTERNATIONAL LANGUAGE CENTER  
**SUBIC**



We are ready  
a trusted Partner in Learning

**MANGO Complex BLDG.**

Lot 5, Subic Heights Compound, Upper MAU CAMP Area, East Avenue, Appari Road, Cubi-Triboa District, SUBIC BAY FREEPORT ZONE, Philippines

# Why the Philippines ?

フィリピンは地理的に韓国に近く、他の英語圏の国に比べてコストが安くなります。また、マンツーマン中心の授業で、短期間で英語力を飛躍的に向上させることができるという利点があります。生活と食文化が韓国人に不慣れでないため、ここ数年の間にフィリピンの英語研修地として脚光を浴びています。

## 公用語が英語の国

フィリピンは公用語が英語に使用されるため、簡単に英語を触れることができます。国民全体が英語を教育されて使用するので、どこでも英語をしても通信が可能であり、国際社会での英語圏の国であるフィリピンの見方の例をみたら、アジアのカナダ大使館の全ての業務はマニラで総括しています。

## 自信を持って習得

フィリピンは外国人にとって非常に親切で、米国、カナダ、英国などの白人のように英語ができない東洋人を無視したり、下に見ることがなく、私たちが英語をうまくなくても、むしろ話す苦しんでいる部分を助けようとする姿を困難ジャンゲ見ることができます。

国と国の間の経済的な差が人と人との間の基本的な心構えを変え持たせることを考えると、フィリピンでは英語を話すことがそれほど私たちにも自然に近づいています。

自信を持って英語を学ぶための最も重油した要素です。



## 効率的なマンツーマンレッスン

米国を例に挙げてみると1クラス通算15名程度の学生がした先生と授業をするので、一日5時間を勉強するとしても、学生本人が英語を話すことができる時間はせいぜい1時間に5分、合計5時間授業に25分を超えません。

フィリピンの場合、先生と生徒本人が1対1で勉強をするMan to Man授業をするので、教室内で生徒は英語で先生なに質問や回答をするようになります。フィリピンで研修を受ける場合、学生が一日に英語で話することができる時間は10時間ほどされるため、米国とは比較にならない実質的な学習効果をあげることができます。通常、学生はどのように授業を受ける人々との実力差が負担になって授業時間で最初から一言もしっかりできない場合がありますがMan to Man学習は、心の壁を崩して、自然に英語を話すことを可能にするきっかけになります。

## 安い英語研修

フィリピンの物価は韓国の半分程度であり、主要な英語圏の国に比べて1/3のレベルです。韓国や主要な英語圏の国では想像もできないマンツーマンレッスンを低価格で行うことができます。

## 人種差別がなく、文化的な融和が容易

アメリカやオーストラリアなど、いわゆる先進英語圏の国では、有色人種、特に東洋人に差別があって、韓国の学生が被害を受ける場合がまれにあります。

## 多国籍の学生と一緒に授業

スービックは、大統領直属の唯一の経済特区に指定されています。国際自由貿易が活発に行われるわけで様々な国の人口が住んでおり、多くの外国人留学生に会って見ることができます。



# Why the SUBIC ?

世界的な経済都市として急成長しているフィリピンのスービック経済特区（SBMA）は、都市環境が清潔で質の高いリゾート施設を備えており、人の出入りを統制する地域でフィリピンの治安が最も安全です。スービックは、海と山とジャングルと火山が共存しているフィリピン有数の観光地です。

## フィリピンの最高の安全地帯

フィリピンで唯一の大統領直属の自治区で、米国の連邦法とよく似た、独自の法に基づいて運営されているスービックは1400人余りの警察が治安を担当するフィリピンの最高の治安システムを備えている安全地帯です。

## 高い教育水準

韓国に最も近い英語生活圏国家であるフィリピン。国際自由貿易港として優れた国際学校と信頼性の高い語学学校が密集しており、英語教育の最適地です。

## 大統領直属特区

計画された都市として医療、生活、設備まで、すべての設備を独自に持っている都市です。スービックは、1991年までに米海軍の駐屯地だったおかげで、計画化された都市開発と先進国レベルの病院、学校、ショッピングなどの諸施設と便利な交通網まで整った地域です。外国人はもちろん、フィリピンの富裕層や上級公務員などフィリピンの上流階級を形成しており、最近ではマニラなどで新婚旅行先として脚光を浴びています。

## 様々なスポーツレジャー活動

様々なスポーツレジャーはもちろん、旅行、ショッピング、映画など様々な文化を割安料金で楽しむことができます。ゴルフ、乗馬、ヨット、スキndaイビングなど、国内で容易にアクセスするのは難しい作業と海釣り、水泳、テニスボウリング、バスケットボールなどのスポーツに最適な環境を誇っている。さまざまな小妻と歴史探訪などを通じて豊かな自己開発の機会を経験するようになります。

## 最適の立地条件

韓国では3時間ほどかかってマニラ空港、クラーク空港からスービックまで到着することができます。ここではスービック～クラーク間の高速道路完成に30分以上の時間が短縮されます。



# Why Study in KEYSTONE ?

フィリピンは地理的に韓国に近く、他の英語圏の国に比べてコストが安くなります。また、マンツーマン中心の授業で、短期間で英語力を飛躍的に向上させることができるという利点があります。生活と食文化が韓国人に不慣れでないため、ここ数年の間にフィリピンの英語研修地として脚光を浴びています。

## フィリピンの最高の研修専用施設

様々なスポーツレジャーはもちろん、旅行、ショッピング、映画など様々な文化を割安料金で楽しむことができます。ゴルフ、乗馬、ヨット、スキダイビングなど、国内で容易にアクセスするのは難しい作業と海釣り、水泳、テニスボウリング、バスケットボールなどのスポーツに最適な環境を誇っている。さまざまな小妻と歴史探訪などを通じて豊かな自己開発の機会を経験するようになります。



## 最高の学士管理システム

学生のすべての学習プロセスの評価とレポートまでリアルタイムに確認できる総合学部と学的管理システムを備えています。



## ETSと同じTEST

KEYSTONE言語工学研究所での長年の蓄積された知識や材料をベースに開発したTESTING MANAGEMENT SYSTEM (popcorn TMS) は、TOEIC、TOEFL主管機関であるETSの資料に基づいて、さらに向上した形の試験と分析を提供しています。

- Popcorn.TMSの試験結果とETSテストの試験結果は100%一致します。
- KEYSTONE学生はいつでも無料でテストおよび分析を受けることができます。



## 差別化されたe-Learningシステム

高速英語学習のために多くの学習理論を研究しており、新しい形態の学習システムを絶えず研究開発しています。長年蓄積された学習Know-Howの膨大な研究資料を基にPOPCORNという名前のe-Learningシステムを学生にサービスしています。



# Why Study in KEYSTONE ?

フィリピンは地理的に韓国に近く、他の英語圏の国に比べてコストが安くなります。また、マンツーマン中心の授業で、短期間で英語力を飛躍的に向上させることができるという利点があります。生活と食文化が韓国人に不慣れでないため、ここ数年の間にフィリピンの英語研修地として脚光を浴びています。

## 効率的なMan to Man学習

フィリピンの語学研修の最大の長所であるマンツーマンレッスンの専門担任制とENGLISH ONLY POLICY & ROOMのような効果を極大化することができるシステムを運営しています。

## 様々なACTIVITY

ディスカッション、映画、スキューバ、勉強、ゴルフ、バスケットボール、乗馬、バドミントン、テニス、水泳、旅行、フィットネス、トレッキングなどの13つの基本的なACTIVITYクラブを運営しています。

## 最高の周辺環境

デパート、ショッピングセンター、エクストリームスポーツ、病院、ビーチ、スターバックス、ダンキンドーナツ、KFC、イエローキャブピザと多数の韓国マートがSBMA特区内の5~10分の距離にあり、特にKEYSTONEは海が一望エクストリームジョンに位置しており、静かで快適な研修のための最適な条件を持っています。

## 多国籍の学生と一緒に授業

韓国、日本、台湾、中国の学生が交わって学習や生活をするためにグローバル化のための様々な情報を得ると機会を作ることができます。



## 最高の学習施設

学校施設を基本モデルとして設計、施工されているため、最も効果的なフィリピンの最高の学習環境を提供します。

## 快適な生活施設

清潔で快適な生活のために多くの努力をしており、様々な生活ニーズの条件を満たすことができるように生活施設に万全を期しました。

## 様々な付帯施設

ヘルスクラブ、読書室、図書館、カフェテリア、様々な飲料自動販売機、コンビニエンスストア、ランドリー、無料無線インターネット、無料の1 Gbyte有線ネットワークでは、無料のVODサービス、無料国際電話、ワークスペース、会議室、相談室、屋外庭園、バスケットボールコートやその他の休憩スペースを持っています。



## 韓国食事

勉強している学生に不足しがちな栄養素を考慮した食事を提供しており、韓国最高のシェフが食事や食品を管理しています。



# Why Study in KEYSTONE ?

KEYSTONEは成功した語学研修のための環境とシステムに多くの努力をしています。効果的かつ体系的な学習方法と英語教育システムに英語を生活化し、一人一人の学習目標、能力、スケジュールに基づいて教育スケジュールとコースを選択する学生中心型学習を進めているシステムで学生のレベルと能力に合った授業進捗が行われる完全学習をすることになります。

## BEST INSTRUCTOR

KEYSTONEのメイン講師の先生は、フィリピンの最高の名門大学（UP、ラサール、アテネウ）を卒業した平均5～6年以上のキャリアを持っていて、英語教育のための教育を終えた優れた講師陣を持っています。体系的な教員採用のシステムで最高の講師陣を備えており、教師の競争体制を導入し、定期的な教師の評価ゼロ優秀な教師を発掘しています。

## MANAGEMENT

英語教育の分野で長年の経験を持つヘッドマスターは、勉強に関する相談教師を管理し、生活管理マネージャーは、学生の生活相談を担当して管理します。豊富な学生管理の経験の韓国マネージャーが、学生と学校との間の円滑なコミュニケーションを担当し、学生が寮に滞在し、快適に生活できるように、必要な部分を満たしてくれます。

## ENGLISH ONLY POLICY

KEYSTONE園内では"English Only Policy"を強力に守っています。言語を習得するための最良の方法は、その言語環境に多く露出して慣れることが重要です。最高の英語教育環境を提供するKEYSTONEは韓国語ゾーンを除く24時間英語の環境にさらされている英語の寮と教室棟でもすべての学生は100%英語でコミュニケーションして英語を話す環境に慣れるように環境を提供します。

## e-LEARNING SYSTEM

KEYSTONE園内では"English Only Policy"を強力に守っています。言語を習得するためKEYSTONE言語工学研究所では、効果的かつ高速な英語学習のために多くの学習理論を研究しており、新しい形態の学習システムを絶えず研究開発しています。長年蓄積された学習Know-Howの膨大な研究資料を基にPOPCORNという名前のe-ラーニングシステムを学生にサービスしています。

## ACTIVITIES

体系的な教育システムを誇るKEYSTONEのもう一つの利点は、様々なアクティビティ（教育/スポーツ/文化活動）の提供です。個人、小規模および団体と様々な場所で様々なアクティビティを楽しみながら、他の国の文化について理解することができるきっかけを作ってくれます。

## EDUCATION SYSTEM

英語を学ぶための基本的な目的は"コミュニケーション"です。直接の会話、文書、電子メールの交換などがすべてコミュニケーションに属する部分です。そのため、私たちKEYSTONE学校では、どちらか一方にのみ偏らないバランスのとれた学習プログラムを運営し、特に学生の弱点を集中的に教育することにより、英語でコミュニケーションをする上では全く支障がないように訓練させます。

- 6段階のレベル管理システム
- 教育や生活のフィードバックシステム
- 教育活動やコンテストを通じた学生の英語力向上のためのプログラム
- 効果的な学習のためのe-ラーニングシステムを自社開発してサービス
- 専門されたカリキュラムと教材を研究開発
- 静かで快適に勉強できる自習室提供
- レッスンとレッスンテスト、学習進捗表と担当教師のフィードバックを通じた学習の方向を提示
- 学生1人に5人以上の先生が集中管理できるシステム

コースが終了するまで、学生は英語の勉強に必要なすべての支援を個人の先生を介して得て、学習意欲を向上させます。

## EDUCATION SYSTEM

KEYSTONE学校は、国際的なリゾート地としてもよく知られているフィリピンのスービックにあるSBMAIに位置し、他都市比清潔でアップタウンの高級住宅街に学校があり、さらに安全で静かな環境を備え、体系的な学習システムと英語の学習に役立つ快適で快適な環境を提供します。また、メインタウンが一望できる最も見晴らしの良い場所に位置しており、周辺には多くのレジャー活動（ゴルフ、乗馬、MTB、ハイキング、射撃、水泳：屋内/ビーチ、テニス、バスケットボール、バドミントン、フィットネス、ジャングル探検、エクストリームスポーツ、...）をすることができる場所が集まっているので、週末には、心身鍛錬とストレス解消のために多くの学生が活用しています。KEYSTONEの劇場、大型ショッピングセンター、書店、バーガーキング、KFC、イエローキャブピザ、マクドナルド、スターバックス、ダンキン・ドーナツなどの設備まではタクシーを利用して10分程度の近い距離に位置しているので、なじみのある堅に利用することができます。おKEYSTONE学校は、さまざまな要求の厳しい手続きを経て、厳しく選抜した優秀な講師陣と教材、すっきりとした教室やバッグ設備、心地よくなるなどの学習から宿泊まで最高のサービスを提供しています。

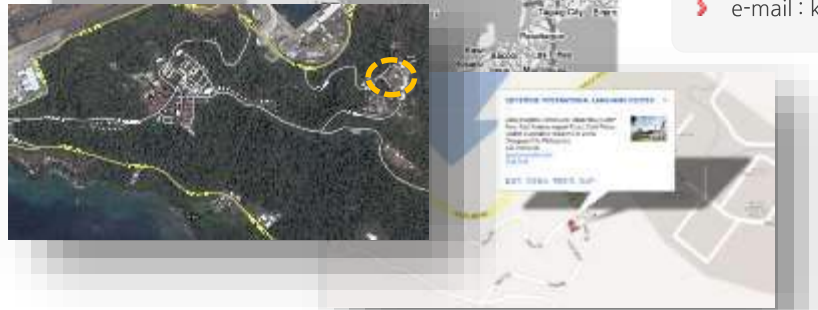
# About the KEYSTONE

KEYSTONEは、フィリピン現地の語学研修や英語教育の専門学校でのコンサルティング、教育ソリューション、画像、英語、海外研修事業などの英語教育の全体的な事業を進めています。



効果的かつ体系的な学習方法と英語教育システムに英語を生活化し、一人一人の学習目標、能力、スケジュールに基づいて教育スケジュールとコースを選択する学生中心型学習を進めているシステムで学生のレベルと能力に合った授業進度が行われる完全学習を目的としています。

- アドレス : MANGO Complex BLDG, Lot 5, Subic Heights Compound MAU CAMP Area, East Avenue, Appari Road, Cubi-Triboa District, SUBIC BAYFREEPORT ZONE, Philippines 2222
- TEL : 63-47-250-0368
- FAX : 63-47-250-0368
- IP-phone : 070-7433-4901/070-8268-5353
- e-mail : keystone@keystonesubic.com



## Certificate





KEYSTONEのすべての施設は、2012年に新築された超現代的な建物で、学生が生活するのに不便がないように設計および施工しており、清潔で快適な生活のために多くの努力をしました。



## 1 効率的で効果的な学習が可能な教室

教室は、授業の方法に応じて1:1、グループ、ネイティブスピーカー、マルチメディアなどに分かれています。それぞれの教室は、生徒の授業集中度を高めるために配置しており、色まで丁寧に配慮して教室を開業する。また、長時間座っていることを考慮して、最高級の椅子を使用しています。また、マルチメディア教室は、生徒1人につき1台のPCで授業することができるようにし学校内ネットワークを介してリアルタイム学習と投稿ができるようにしました。

## 2 独自の研究開発した最高のマルチメディア学習システム。

独自の研究開発、フィールドテストを経OPCORN NxG Learning Management Systemを通じ、学生は足りない部分を短時間で学習して征服することができるように設計されたe-Learningシステムを活用して、学習効果を最大化しています。Popcornは、Vocabulary、Listening、Reading、Writing領域の学習サービスを提供しています。

## 3 読書室やマルチメディアルーム

通常の授業の後自分で勉強できる環境を作りました。学生自ら不足している領域を学習するのを支援するため、静かで快適な学習環境を作成しました。読書室は、週末にも利用でき、平日は12時まで運営しています。

## 4 グループと個々の議論とイベントプログラムをすることができる広い空間の多目的ルーム

KEYSTONEには、すべての学生と一緒に参加する行事や各種イベント、各種クラブ活動、ディベート大会、クイズ大会、映画鑑賞、スポーツ鑑賞など大小の多くのイベントがあります。これらのイベントを効率的に進めるための多目的ルームがあり、これ以外の様々な目的で利用することができます。



# 学習施設

KEYSTONEのすべての施設は、2012年に新築された超現代的な建物で、学生が生活するのに不便がないように設計および施工しており、清潔で快適な生活のために多くの努力をしました



## 学習施設の現況

1:1 教室	24	1:4 教室	16
10人以上の教室	4	マルチメディア教室	2
自習室	1	会議室	1
多目的講義室	2*	プレゼンテーション教室	1
相談室	1	インターネット室	1

\* 1:1, 1:4 教室21個追加



# 生活と付帯施設



KEYSTONEのすべての施設は、**2012年に新築された超現代的な建物で**、学生が生活するのに不便がないように設計および施工しており、清潔で快適な生活のために多くの努力をしました。



## フィリピンの最高の安全地帯

すべての施設は、設計から学校向けに計画し、設計したため、最適な生活空間で構成され、フィリピンの他の学校とは次元の違う清潔で便利な生活空間を提供しています。各部屋シングルベッド、寝具、クローゼット、収納、シャワー、エアコン、温水などのすべての客室には、自由に使用することができます。



## フィリピンの最高の安全地帯

KEYSTONE院内どこでも高速無線インターネットアクセスをご使用いただけるよう無料のWiFiゾーンを別々に作成して提供しており、個人のノートPCを使用して、無線インターネットアクセスがあります。また、インターネットルームに共用PCがインストールされて学生であれば誰でも自由に利用できるようにしています。



## 24時間しっかりガード勤務

学生の皆さんの安全な研修生活のために24時間の安全ガードが勤務をしており、部外者のアクセスコントロールはもちろんのこと、学生の出入管理、男女寮の間のアクセスコントロールなど、厳格な管理をしています。



## 最高のヘルスクラブ (GYM)

KEYSTONE学校生なら誰でも無料で運動をすることができ、いつでも自分に合った運動方法、運動や体力管理を専門のトレーナーの助けを借りて体系的な運動をすることができます。勉強による体力の低下を防止し、活発な研修生活ができるように最善を尽くしてお手伝いします。



## フィリピンの最高の安全地帯

日中看護師が常駐しており、万が一に発生する問題に能動的に対処しており、診療が必要な学生には、現地の韓国の病院ですぐに診察を受けることができます。



## 休憩室や屋外の庭

室内・外の空間をリラックスできる空間に学校の設計時から考慮しているため、いつでも勉強に疲れた学生のストレスを緩和できるようにしました。



## カフェテリア

熱心に勉強する学生に見ても良い食事を提供するために調理師資格を持つ韓国人マネージャーが行くと、学生の皆さんの食べ物を直接調理し、バランスの取れた食事を組んでいます。また、学生の皆さんの生活便宜のためにカップラーメンをはじめ、韓国スナック、ドリンクその他その他の生活必需品を低価格で販売しています。



## その他のスポーツ施設

ヘルスクラブに加えて、屋外のバスケットボールコートやサッカー場を利用でき、10分の距離にバドミントン、テニス、他のトラックの移動をすることができる運動施設を利用することもできます。



## VODサービス

学校では、無料VODサービスを利用できます。



## 無料国際電話

24時間いつでも無料国際電話を使用することができます。



KEYSTONEのすべての施設は、2012年に新築された超現代的な建物で、学生が生活するのに不便がないように設計および施工しており、清潔で快適な生活のために多くの努力をしました。



設備現況

カフェテリア	1	2、3人部屋	36
ファミリールーム	2	10人部屋	2
ペントハウス	2	GYM	1
保健室	1	コンビニ	1
オフィス	2	ランドリー	1
バスケットボールコート	1	運動場*	1
図書館	1	教官室	1
屋外の庭	2	ガードハウス	1

# コースの特徴



KEYSTONEのユニークな学習方法と効果的で体系的な英語教育システムに一人一人の学習目標、能力、スケジュールに基づいて教育スケジュールとコースを選択する学生中心型学習を進めているシステムで学生のレベルや能力に合った授業進度が行われる完全学習をすることになります。

KEYSTONEだけの学習方法と効果的で体系的な英語教育システムに英語を生活化し、正常に英語力を向上させることができます。一人一人の学習目標、能力、スケジュールに基づいて教育スケジュールとコースを選択する学生中心型学習を進めているシステムで学生のレベルや能力に合った授業進度が行われる完全学習をすることになります。学生は、KEYSTONEの家族は、最大の資産です。授業初日から学習目標が達成されるその日まで、担当の先生が学生の学習目標を達成できるように支援します。

## ONE TO ONE

1:1で直接対話してください！

KEYSTONEは、フィリピンの英語学習に最適なカスタマイズされたトレーニングを週のオペレーティングシステムで構成されており、主に先生と生徒が1対1で授業を行います。

## SPEAKING

話す英語をしてください！

KEYSTONEは意思疎通が可能な生きている話す英語を駆使できるように教育します。

## PERSONALIZED

パーソナル英語を学ぼう！

KEYSTONEはレベルテストやカウンセリングを通じて、学生一人一人の英語力を診断し、レベルに合った教材と受講コースを相談の先生と相談して決定する学生カスタマイズトレーニングをしています。

## EFFECTIVE

効果的で楽しく勉強してください！

KEYSTONEは、独自の研究室での英語学習のための効果的な学習法の研究を継続的に進行しており、自社開発したe-ラーニングシステムを介して効果的で楽しい学習を提供しています。

## FEEDBACK

一緒にWIN-WINです！

KEYSTONEは、学生や地元の先生との相互フィードバックシステムを介して相互に最善を尽くして勉強することができるシステムを運営しています。

## CONSULTATION

担当の先生と相談してください！

KEYSTONEは進歩中心ではなく、スキルアップ中心の授業を進めており、ネイティブ、担当、学習マネージャー先生と定期的に相談して、体系的かつバランスのとれた英語教育を提供しています。

## ONE TO ONE

医療（看護、医療東駅、医療経営）、観光、ホテル経営などのESP (English for Special Purposes) のコースを通じて、語学力を絶対的に必要とする職種群に属する特定の学科学生を対象に特化した没入式英語教育を提供しています。

KEYSTONEは、英語の習得過程を熟考して英語のさまざまな部分での立体的なアプローチとフィリピンでの利点であるマンツーマン授業を適切に調和させ、生徒の真の英語の能力を向上させることができる総合的なカリキュラムを持っています。

KEYSTONEは、一般研修（短期、長期）、研修の連携や英語キャンプのコースを持っています。一般的な研修を除いたコースは、カウンセリングや協議を通じて基本的なプロセスに基づいて目的に合わせて拡張して進行しており、各コースは、基本的に6つのレベルで構成され、レベルは、学生の入学と同時に4つの領域にわたるテストで決定し、実行します。



#### General(Essential ESL) Course

フィリピン語学研修の最も一般的なコースで、このプロセスには、通常と集中コースがあります。英語の4つの領域の読み込み (Reading)、書き込み (Writing)、リスニング (Listening)、スピーキング (Speaking) を学習するプロセスです。



#### Academic Sparta(Intensive ESL) Course

このプロセスは、一般的なコースのみじん切り実力に基づいて、短期間で実力と自信を極大化させるために、授業時間と授業の強さを増やして集中的に学習するコースです。短期間に自分の目標を達成するために最適なコースです。



#### Native Course

このプロセスはゼロ。ミグオン国での研修の連携を準備する学生のために、その国の社会、文化全般にわたる内容を学習し、発音のアクセント、語彙のパターンなどを集中的に学習します。



#### IELTS Course

オーストラリア、カナダ、ニュージーランド、イギリス、アメリカなどの英語圏の国での留学や移民、就職を希望する人々の英語を話す能力を評価するために開発されており、受験者の多様で豊富な英語を話す能力を評価します。世界120カ国500以上のセンターで実施されており、英国、オーストラリア、ニュージーランドなどの英連邦諸国だけでなく、米国の2200以上の大学、専門機関を含む世界中の6,000社を超える教育機関、政府機関、団体などで活用されています。



#### Medical English(ESP I) Course

国際的な力量を持った看護人材の養成を目的に専門看護師の実務英語力の向上を通じて、グローバル時代に必ず用意する英語能力の向上のためのコースです。



#### Hospitality English(ESP II) Course

このコースでは、観光産業分野のさまざまな専門職の人材養成を目的と実務英語力の向上と現場中心の実践的な能力開発のためのコースです。

フィリピンの語学研修の最も一般的なコースでは、コースには、定期的かつ集中的なプログラムがあります。英語の4つの領域の読み込み (Reading)、書き込み (Writing)、リスニング (Listening)、スピーキング (Speaking) を学習する過程でEssentialとIntensiveに分かれています。



### Basic(Fundamental ESL) Course (基礎コース)

言葉が明けるの最も基本的なコースで短い期間に耳が開き、口を明けるためのコースです。

**COURSE DURATION** 4週間以上

**COURSE LEVEL** B UB

**CLASS TYPE**

Class Name	# of Class	Time
1:1(Man To Man) Class	2	60mins./class(120mins.)
Small Group Class	2	60mins./class(120mins.)
Option Class	1	60mins./class(60mins.)
Special Class(Power Speaking/Presentation)		60mins.



### General(Essential ESL) Course (基礎コース)

フィリピンの語学研修の最も一般的なコースでは、コースには、定期的かつ集中的なプログラムがあります。英語の4つの領域の読み込み (Reading)、書き込み (Writing)、リスニング (Listening)、スピーキング (Speaking) を学習するプロセスです。

**COURSE DURATION** 4週間以上

**COURSE LEVEL** B UB PI I UI A

**CLASS TYPE**

Class Name	# of Class	Time
1:1(Man To Man) Class	2	60mins./class(120mins.)
Small Group Class	2	60mins./class(120mins.)
Option Class	2	60mins./class(120mins.)
Special Class(Power Speaking/Presentation)	1	60mins.

フィリピンの語学研修の最も一般的なコースでは、コースには、定期的かつ集中的なプログラムがあります。英語の4つの領域の読み込み (Reading)、書き込み (Writing)、リスニング (Listening)、スピーキング (Speaking) を学習する過程でEssentialとIntensiveに分かれています。



### Semi Sparta(Intensive ESL) Course(短期集中コース)

このプロセスは、一般的なコースのみじん切り実力に基づいて、短期間で実力と自信を極大化させるために、授業時間と授業の強さを増やして集中的に学習するコースです。ただの言葉で自分の目標を達成するための最良のコースです。

**COURSE DURATION** 8週間以上

**COURSE LEVEL** B UB PI I UI A

**CLASS TYPE**

Class Name	TYPE A	TYPE B	Time
1:1(Man To Man) Class	3	4	60mins./class(180mins.)
Small Group Class	1	1	60mins./class(60mins.)
Option Class	2	2	60mins./class(120mins.)
Special Class(Debate/Interview/Presentation)	2	2	60mins./class(120mins.)



### Academic Sparta ( Intensive ESL ) Course ( 集中コース)

このプロセスは、一般的なコースのみじん切り実力に基づいて、短期間で実力と自信を極大化させるために、授業時間と授業の強さを増やして集中的に学習するコースです。ただの言葉で自分の目標を達成するための最良のコースです。

**COURSE DURATION** 8週間以上

**COURSE LEVEL** B UB PI I UI A

**CLASS TYPE**

Class Name	TYPE A	TYPE B	Time
1:1(Man To Man) Class	4	5	60mins./class(240mins.)
Small Group Class	1	2	60mins./class(60mins.)
Option Class	2	2	60mins./class(120mins.)
Special Class(Debate/Interview/Presentation)	2	2	60mins./class(120mins.)

フィリピンの語学研修の最も一般的なコースでは、コースには、定期的かつ集中的なプログラムがあります。英語の4つの領域の読み込み (Reading)、書き込み (Writing)、リスニング (Listening)、スピーキング (Speaking) を学習する過程でEssentialとIntensiveに分かれています。



### TESOL Course (テソル専門資格取得コース)

TESOL (Teachers of English to Speakers of Other Languages) は、英語を母国語としない人に英語を教える教授法を学ぶプログラムです。スピーキング、リーディング、リスニング、ライティングの英語力のバランスの取れた開発のためのもので修了すると、DiplomaやCertificateを発行されます。

このようなテソルコースが英語関連講師として就職する場合に有利に作用するため、語学研修に行く大学生や一般的な講師の方々の間で必須コースになってきています。

**COURSE DURATION** 4週～12週

**COURSE LEVEL** PI I UI A

**CLASS TYPE**

Class Name	# of TESOL Class	# of Special Class
KT-4W	6	2
KT-8W	5	3
KT-12W	4	4



### Native Course (ネイティブのプロセス)

このプロセスはゼロ。ミグオン国での研修の連携を準備する学生のために、その国の社会、文化全般にわたる内容を学習し、発音のアクセント、語彙のパターンなどを集中的に学習しま

**COURSE DURATION** 8週間以上

**COURSE LEVEL** I UI A

**CLASS TYPE**

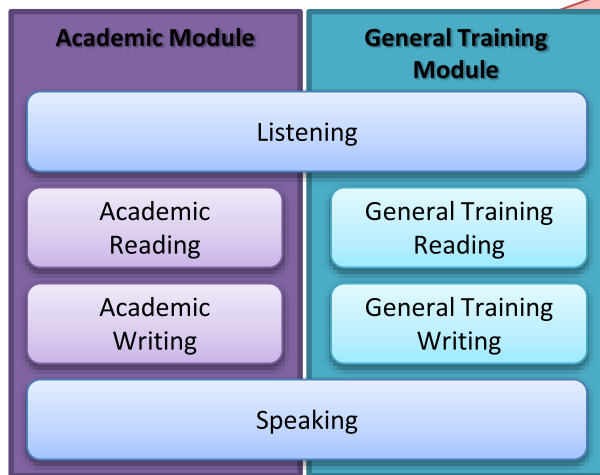
Class Name	# of Class	Time
1:1(Man To Man) Local Speaker Class	2	120 minutes per class with 10 minutes break every after 50 minutes.
Small Group Class	2	60mins./class(120mins.)
1:3~4 Native American Speaker Class	2	120 minutes per class with 10 minutes break every after 50 minutes.
POPCORN s-Learning Class	1	60mins.



医療分野に関連する海外就業（看護師、看護助手、歯科衛生士、臨床病理、医師、薬剤師など）のためのIELTS医療分野就職準備プログラムを用意しています。

2-6ヶ月完成のプログラムでは、各段階の目標スコアを獲得することができるように体系的なカリキュラムを持っています。また、レベルテストを介して個人のレベルに応じて選択的学習が行われ、個人のレベルに応じて学習過程、期間が異なる場合があります。

▶ IELTS 試験科目



Level	Class Type	Subject	Duration & Target Score
BASIC	Man-to-Man Class	Speaking I	期間：8-12週 目標スコア：5.5
		Writing I	
	Small Group Class	Speaking II	
		Reading	
		Listening	
	Multimedia Class	Writing II	
Vocabulary			
INTERMEDIATE	Man-to-Man Class	Speaking I	期間：8-12週 目標スコア：6.5
		Writing I	
	Small Group Class	Speaking II	
		Reading	
		Listening	
	Multimedia Class	Writing II	
		Vocabulary	



▶ IELTS試験の共同主幹事であるケンブリッジで公開されているIELTS教材使用

# Medical English(ESP I) Course



世界の医療人材養成のために地元の医科大学と医療センターとの緊密な連携により、英語教育だけでなく、実習を含む職業訓練も可能な医療研修体系を備えています。



## > CURRICULUM

Course	Class Type	Subject	Class Time & Desc
Essential	Man-to-Man Class	Speaking I	期間: 12週 • Medical Linggo / Conversation • Medical Term
		Grammar/Writing I	
	Small Group Class	Speaking II	
		Listening/Reading	
	Multimedia Class	Presentation/Interview	
Special Class	Medical Vocabulary	地元/韓国教授招聘講演	
Advanced	Man-to-Man Class	Speaking I	期間: 24週 • Medical Linggo / Conversation • Medical Term • IELTS クラスの追加
		Grammar/Writing I	
	Small Group Class	Speaking II	
		Listening/Reading	
	Multimedia Class	Presentation/Interview	
	Special Class	Medical Vocabulary	
		Job Training	
Special Class	Job Practice	地元の医療センター実習	



[www.auf.edu.ph](http://www.auf.edu.ph)



[www.baypointehospital.com.ph](http://www.baypointehospital.com.ph)



# Hospitality English(ESP II) Course



グローバル観光人材育成のために現地のホテルとリゾートとの緊密な連携により、英語教育だけでなく、実習を含む職業訓練も可能な研修体系を備えています



### > CURRICULUM

Course	Class Type	Subject	Class Time & Desc
Essential	Man-to-Man Class	Speaking I	期間: 12週 (週20時間以内)  * IELTS クラスの追加
		Grammar/Writing I	
	Small Group Class	Speaking II	
		Listening/Reading	
Multimedia Class	Hospitality Vocabulary	地元/韓国教授招聘講演  現地のホテルとリゾート実習	
Special Class	Job Training		
		Job Practice	



[www.bayfrontsubic.com](http://www.bayfrontsubic.com)



[www.terracehotel-subicbay.com](http://www.terracehotel-subicbay.com)

コース	教育内容	対象と研修期間
Hospitality Course	<ul style="list-style-type: none"> <li>Essential ESL(Speaking/Reading/Listening/Grammar/Writing)</li> <li>Medical Term and Vocabulary (マルチメディアプログラムを活用)</li> <li>基本的な意思通訳</li> <li>観光 Activity</li> </ul>	ホテル/観光/医療経営学科 12週 (週20時間以内)

# ジュニア英語キャンプ

KEYSTONEは、様々なアクティビティを通じた体験と遊びを組み合わせ、自分で簡単に楽しく自主英語学習をすることができるように教育プログラムを用意しました。

KEYSTONE英語キャンプは夏と冬に4週間から8週間行われ、主な利点は、学生の英語力の向上だけでなく、様々なアクティビティを通じた体験と遊びを組み合わせ、生きた英語を学ぶことができる体験学習を提供しているものです。

小学生の時は英語でどのように露出になったかに応じて、英語を接する子供の姿勢が変化します。単純な暗記では新しい英語（NEAT）学習に支持されます。学習量、学習性向等のレベルに合った英語の露出戦略的に英語に対する興味と実力を兼ね備えた自己主導学習態度を習慣化することが重要です。自分で簡単に楽しく自主英語学習ができるようにして、英語で話すことを恐れていない生きた英語、話す英語を学習します。



## 1 海外キャンプでは、安全が最も重要

KEYSTONEキャンプは、安全でクリーンなSUBICで行われるため、安全性について心配する必要はありません。また、24時間の警備員、看護師、韓国人スタッフが学生と一緒に生活しながら、学生の学習を支援するため、どのキャンプよりも安全です。

## 2 コミュニケーション中心の英語レッスン

英語の駆使力、リスニング力、表現力、発音を向上させるための発音矯正を含む毎日英語で会話を練習して英語に対する拒否感が減ります。また、テーマに執筆、読書、プレゼンテーションなどを通じて、生きているコミュニケーション中心の授業を行います。

## 3 数学の授業は必須

レベル別の韓国の先生による韓国の数学の先行学習で学ぶことができますので、学生は二匹のウサギを同時にとることができます。

## 4 様々なアクティビティやクラブ活動

毎週土曜日は、さまざまな屋内/屋外アクティビティやクラブ活動を通じて様々な経験を体験することができます。アクティビティやクラブ活動は、英語キャンプ回数に応じて特別に構成されます。

- 一定人数以上の場合、協議の上、別途の構成（国内学年別の主な授業科目並行など）が可能です。
- 回数ごとの詳細なプログラムは、お問い合わせやホームページを参照してください。

### CAMPの管理と進行STAFF

韓国人マネージャー  
韓国人の数学の先生  
ネイティブ教師

## 管理型留学

KEYSTONEは24時間TOTAL CARE管理システムを適用して、学生が学業にだけ熱中するように最善を尽くしてご両親の役割を代わりにしています。また、学生の自由さ、緊張感や負担感などを聞き入れるために定期的に様々な体験や活動を行っています。



### ▶ 留学生の管理

- 1 24時間総合管理システム
- 2 学業から生活まで、きめの細かい管理
- 3 学生のポートフォリオ管理とレポート
- 4 第3国で連携留学をする学生
- 5 パーソナル化放課後レッスン
- 6 様々なアクティビティ

目的意識と方向性の提示、学校生活、学業、安全のための指導と保護者の役割

刺激を通じた自分の学習法の構築

親のための定期的な学習と生活レポート

個人成績の分析及び正確な学習の方向提示

### 学校紹介

- > ブラント国際学校(Brant international School : [www.brentsubic.edu.ph](http://www.brentsubic.edu.ph))
- > カサカルヤン国際学校(Casa Kalayaan International School : [www.casakalayaan.org](http://www.casakalayaan.org))
- > モンテッソーリ(Montessori School : [www.subicmontessori.com](http://www.subicmontessori.com))
- > ファースト・チャイルド (F.I.R.S.T Child) - 주벤투스



## 複合企業研修（院）

KEYSTONE企業研修コースは、英語によるコミュニケーションが必要な業務を遂行するために必須とされる言語能力を育成するコースです。個人や企業が必要とする競争力のある英語力を備えた必要なトレーニングを提供しています。研修の目的や条件に応じて研修内容、方法、期間、予算などを考慮して、顧客の研修目的にKEYSTONEが提供する様々なプログラムを統合したりすることができます。

### 1 企業の要求に合わせた教育プログラムサービスサポート

業務での英語の使用において特定のスキルや地域のニーズを持っている個人や機関に短期間に集中的な学習を通して、必要な部分の英語力を引き上げることができるコースです。顧客のニーズを正確に理解し、顧客が要求するカスタマイズされたカリキュラムと教授法を適用して行われます。

### 2 企業/団体賞プログラム

最適な研修構成により、各企業のメンバーと会社の誇り、仕事の達成度高めると個人の成績と満足度を向上させることができるプログラムとして、KEYSTONEが提供する会議室や大会議室を利用して各企業のメンバーに焦点を当て教育と授業後に会社の仕事をすることができる空間を提供しています。

### 3 企業/団体海外研修員

研修の目的と主な進行の分野に応じた差別化されたプログラムに機関や団体の海外研修員として最高の施設と環境に基づいて実行されます。

### 4 業務の継続性のためのオフィススペースのサポート

KEYSTONEは、研修期間中に、別のインターネット、オフィススペース、会議室、セミナールームがありますので業務の空白を最小化することができるように支援しています。

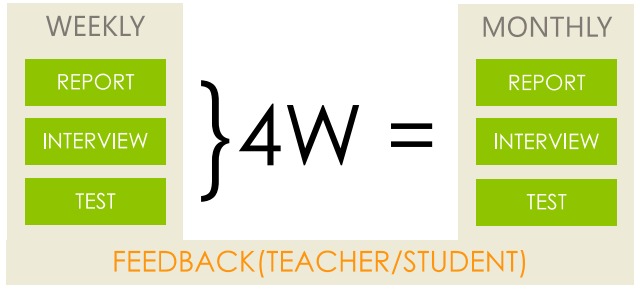
### 5 従業員の子供のためSPECIAL休暇キャンプ

•詳細は、ホームページやメールを通じて相談受けることができます。



# 独自に開発したシステムで体系的な研修の評価と管理を進め

研修生の評価と管理の部分は、すべてのクラス、毎日のレポート、週間レポート、月次レポートで区切って管理し、毎月レベルテストは、ETSの試験内容を基に開発されたPopcorn.TMSモジュールに進み、ETS公認試験と100%同じ信頼性を持っています。



# クラブ活動



おKEYSTONEは、学生の便宜のために、次のようなサービスを提供しています。

<p><b>DEBATE club</b> ディスカッションクラブ</p> 	<p><b>MOVIE club</b> 映画クラブ</p> 	<p><b>SCUBA club</b> スキューバクラブ</p> 
<p>一つのテーマを持って賛否両方に分かれて議論した後、お互いに質問し、自分の意見を主張し、議論をするクラブ</p>	<p>面白い映画を鑑賞して映画についての議論や映画の中で使われる生きている会話はもちろん、直接演技もしてみな表現力と発表力を身につけるクラブ</p>	<p>スキューバの資格を取得することができる絶好の機会。現地で一定時間終了後スキューバ資格を取得する過程のクラブ（場所選択可能）</p>
<p><b>STUDY club</b> 勉強クラブ</p> 	<p><b>GOLF club</b> ゴルフクラブ</p> 	<p><b>JORDAN club</b> バスケットボールクラブ</p> 
<p>足りない部分を見つけ、共通の課題を作成し、予習と復習を介して勉強する方法などを自由に議論して勉強しているクラブ</p>	<p>ゴルフコーチからゴルフの基本技を身につけ姿勢矯正を受けることができ、週末にラウンドも可能なクラブ</p>	<p>落ち着いた雰囲気の中で、プロのトレーナーの助けを借りて勉強に疲れた体の疲れを癒して生活に活力を吹き込むクラブ</p>

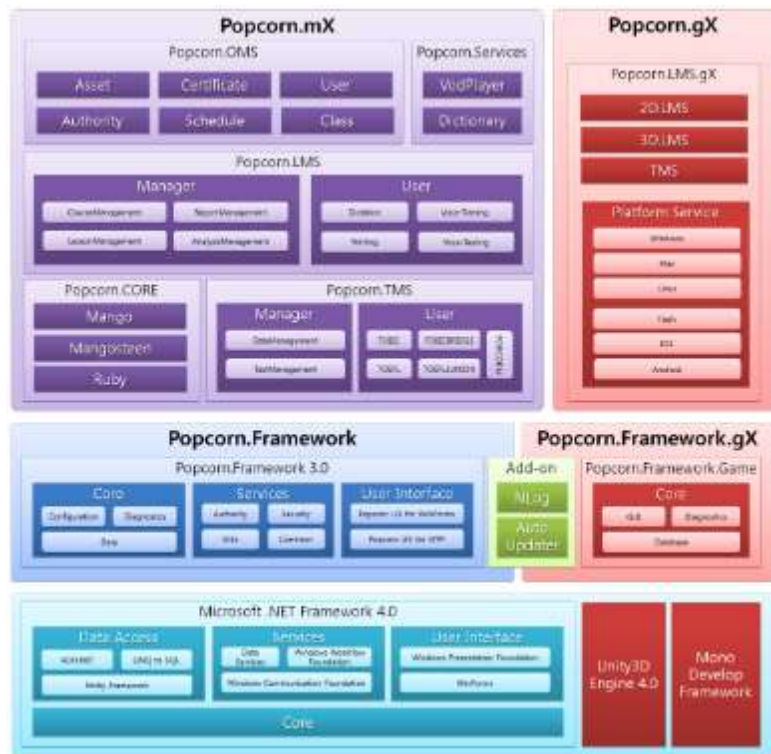
<p><b>RIDE club</b> 乗馬クラブ</p> 	<p><b>BADMINTON club</b> バドミントンクラブ</p> 	<p><b>TENNIS club</b> テニスクラブ</p> 
<p>乗馬の基本的な知識と経験を通して言葉と一緒に楽しむことができるクラブ。毎週末に申請者に限って実施されます。</p>	<p>平日、週末に授業後にゲームを楽しむことができ、室内体育館でフィリピンの人々とゲーム中の親善を図ることができるクラブ</p>	<p>正式なコーチのレッスンを通してテニスの基本技を身につけることができ、室内体育館でフィリピンの人々とゲーム中の親善を図ることができるクラブ</p>
<p><b>SWIMMING club</b> 水泳クラブ</p> 	<p><b>TOURISM club</b> 旅行クラブ</p> 	<p><b>FITNESS club</b> フィットネスクラブ</p> 
<p>週末に屋内プールや美しくきれいなビーチで自由に泳ぐことができるクラブ</p>	<p>週末や休日にフィリピンの有名な観光スポットを探しながら、自然と文化を直接体験するクラブ</p>	<p>落ち着いた雰囲気の中で、プロのトレーナーの助けを借りて勉強に疲れた体の疲れを癒して生活に活力を吹き込むクラブ</p>



# 独自の研究開発した最高のマルチメディア学習システム

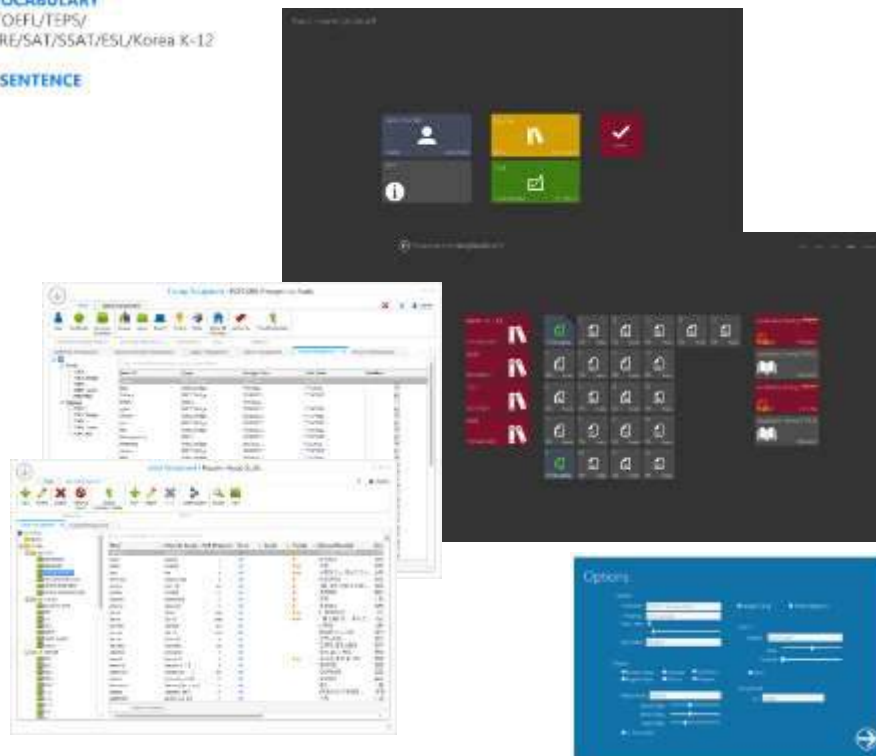
KEYSTONE言語学習研究室では、効果的かつ高速な英語の学習 (Effective/ Fast/ Fun) のために長年蓄積された学習Know-Howと膨大な教材をベースに数々の学習理論を研究しており、新しい形態の学習の概念とシステムを絶えず研究開発しています。

## Popcorn Architecture



## Popcorn CONTENTS

53,000 VOCABULARY  
TOEIC/TOEFL/TEPSY  
IELTS/GRE/SAT/SSAT/ESL/Korea K-12  
370,000 SENTENCE



# 継続的に専門の企業との協力を拡大

KEYSTONEは、学生の利便性と教育のレベルを高めるために、他の機関との協力を進めています。



世界的な教材総合出版社

Longman Pearson Education Korea



SBMA最大規模の医療センター

Baypointe Hospital & Medical Center



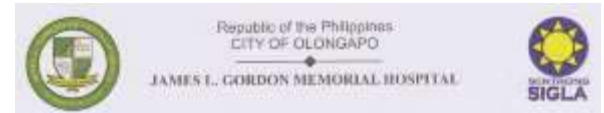
オンライン電話及び画像英語の専門店

TEACEN KOREA



SBMA認証医療機関

Triboa Medical Center



Cebu最高のダイブ専門ショップ

ニモダイブ



総合医科大学と医療センター\*\*\*

Angeles University Foundation

Contact us!

ホームページ：[www.keystonesubic.com](http://www.keystonesubic.com)

お電話：070-7433-4901/4908/4905

+63 47250-0368

+63 922-816-0378-9

メール：[keystone@keystonesubic.com](mailto:keystone@keystonesubic.com)

